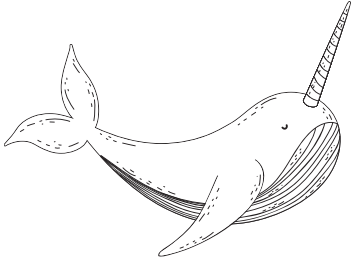
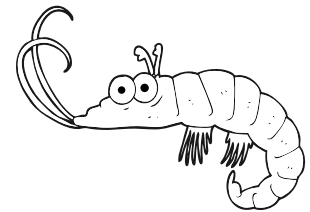


LE NARVAL



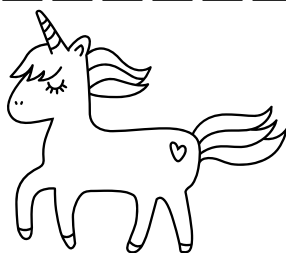
Les narvals plongent régulièrement à 500 mètres de profondeur, mais ils peuvent descendre au-delà de 1 500 mètres pendant plus de 25 minutes !!

Les narvals n'ont pas de dents à l'intérieur de leur bouche et ils se nourrissent par succion, donc en aspirant leurs proies entières pour les avaler. Ils mangent des flétans noirs, des morues polaires ou arctiques, des calmars et des crevettes. Miam!



Le narval, appelé aussi la licorne des mers, passe sa vie entière dans les eaux de l'Arctique qui baignent le Canada, le Groenland, la Norvège et la Russie. Son cousin le plus proche est le béluga. Le narval a évolué sans nageoire dorsale, ce qui lui permet de crever la banquise pour aller respirer en surface.

La corne du narval est en réalité une dent hypertrophiée qui pousse à partir du côté gauche de sa mâchoire supérieure. Les mâles ont en général une seule de ces défenses, mais quelques-uns en possèdent deux, alors que seulement 2 % des femelles en ont une.



Au Moyen Âge, il était chassé pour sa défense qui était vendue en tant que corne de licorne censée posséder des pouvoirs magiques pour guérir toutes les maladies.
