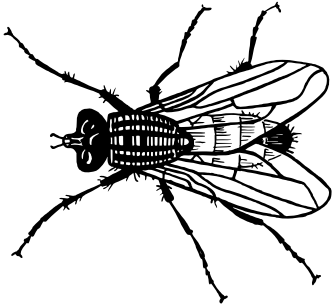


LA MOUCHE



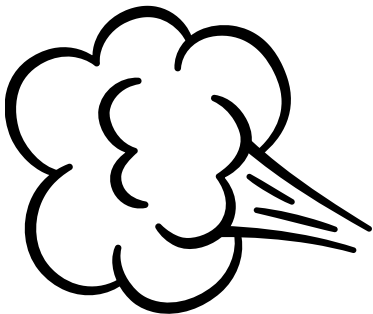
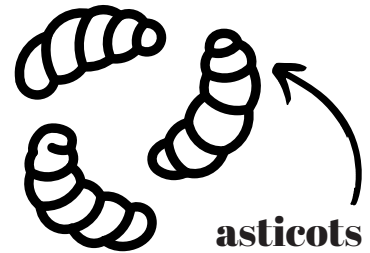
La mouche est un insecte qui a un corps trapu, des yeux composés volumineux et de courtes antennes. Les mouches, comme tous les insectes appartenant à l'ordre des Diptères, possèdent une seule paire d'ailes membraneuses, la seconde étant transformée en balanciers pour permettre l'équilibre en vol.

Chez le mâle, son extrémité est foncée et arrondie. Chez la femelle, elle est pointue et plus claire. La femelle est généralement plus grosse que le mâle. Pendant son vol, la mouche bourdonne.



Quand nous dormons, les mouches viennent sur nous récupérer les sels minéraux présents sur notre peau et dans notre sueur. L'un d'entre eux est très prisé : le sodium, qui est présent sur notre peau et dans nos larmes.

Une mouche femelle peut pondre entre 500 et 1000 œufs. Le cycle de la mouche passe par 4 étapes de métamorphose : Les œufs de couleur blanchâtre mesurent 1 mm et sont déposés sur de la matière organique. Après 1 à 7 jours d'incubation la larve, appelée aussi asticot, voit le jour.



La mouche pète! Lorsqu'un besoin pressant se fait sentir, la mouche les replis, arque son abdomen jusqu'à faire toucher le plafond à son rectum. Elle délivre alors son excrément en le faisant adhérer au plafond par simple contact, sous la forme de petites déjections brunes et rondes.